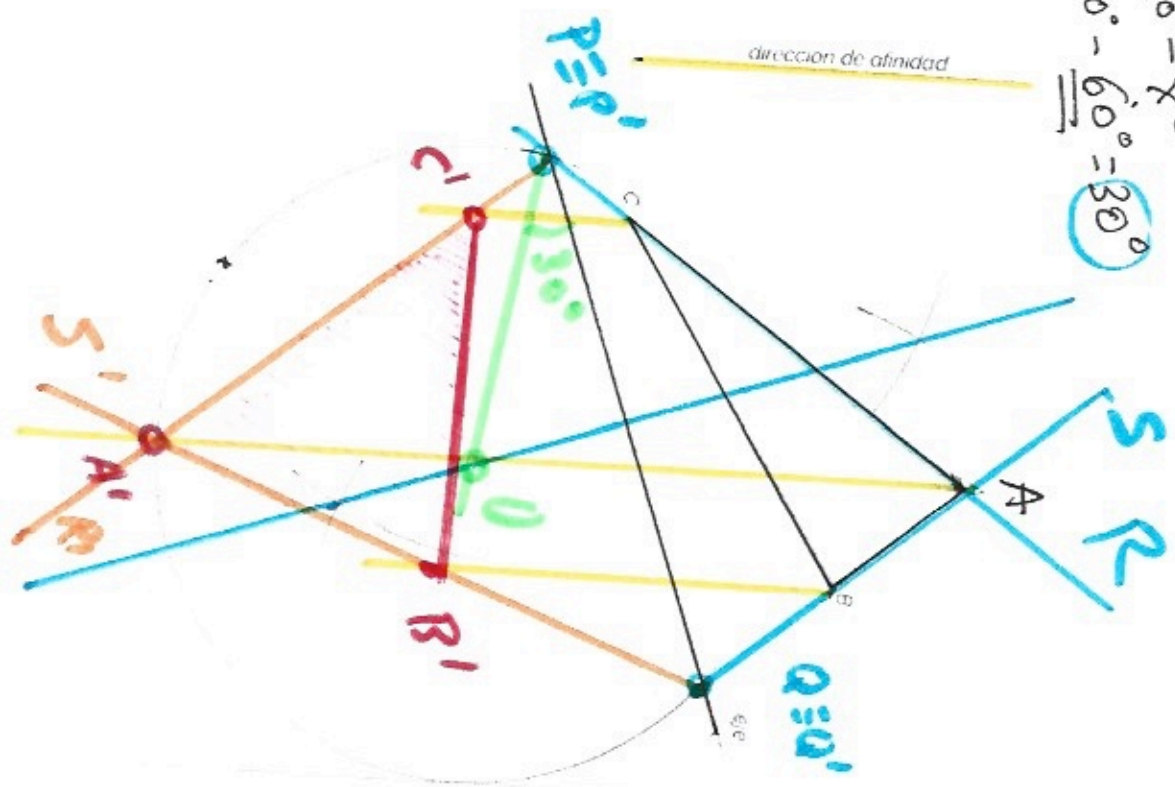
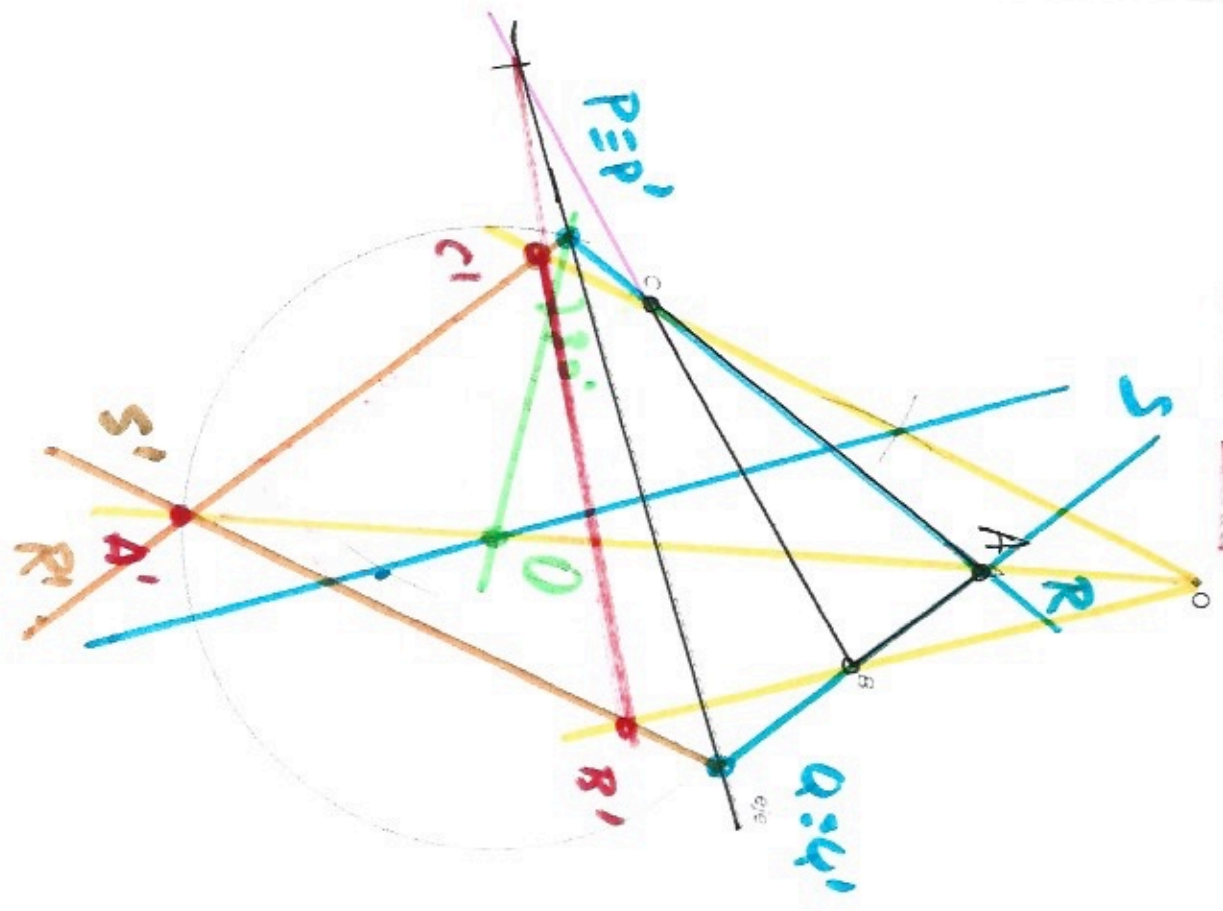


1. Traza la figura afín de ABC dado el eje, la dirección de afinidad y sabiendo que el ángulo afín de A es de 60° .

$90^\circ - \gamma_0$
 $90^\circ - 60^\circ = 30^\circ$

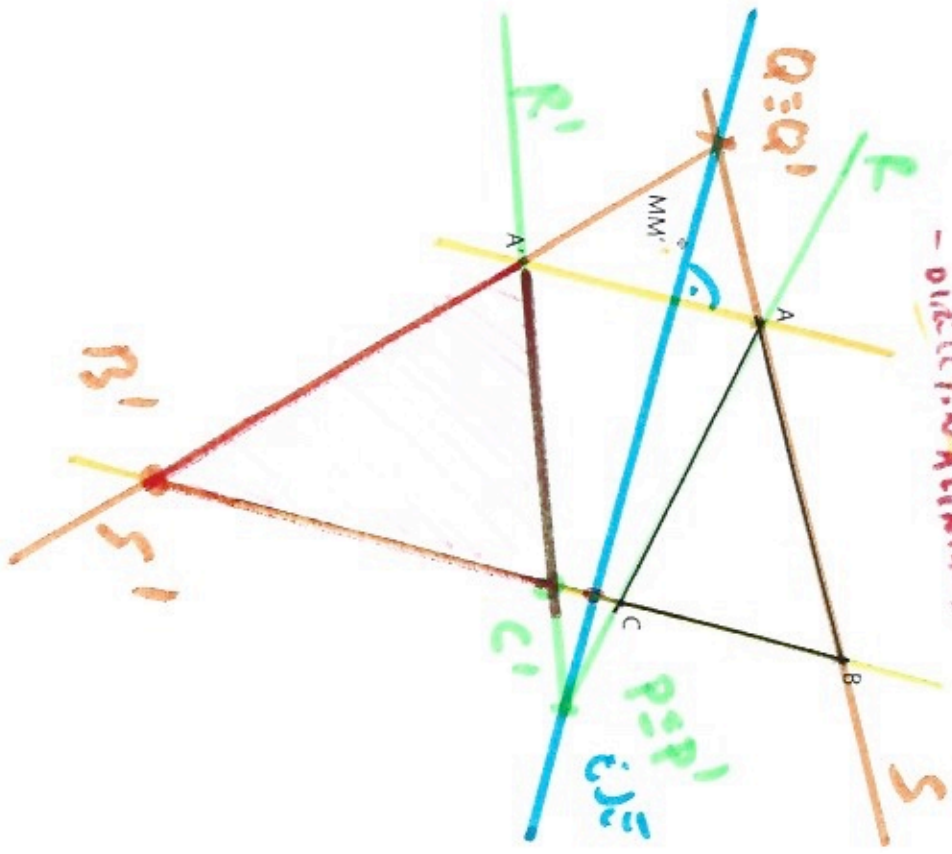


2. Traza la figura homóloga de ABC dado el eje, el centro de homología y sabiendo que el ángulo homólogo de A es de 60° .



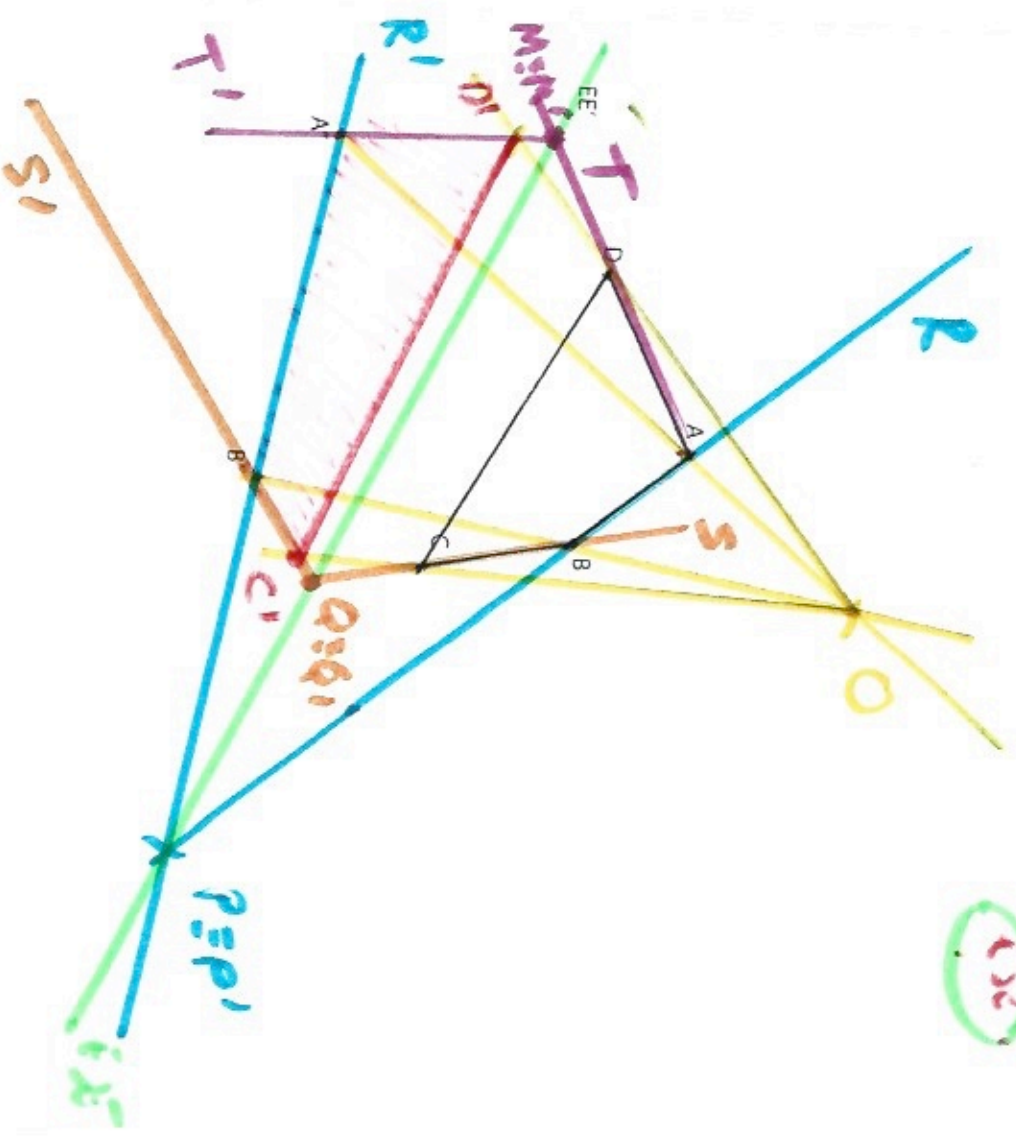
3. Traza la figura afin de ABC según una afinidad ortogonal dada la pareja de afines AA' y MM':

— eje
— eje (C' A C M M')

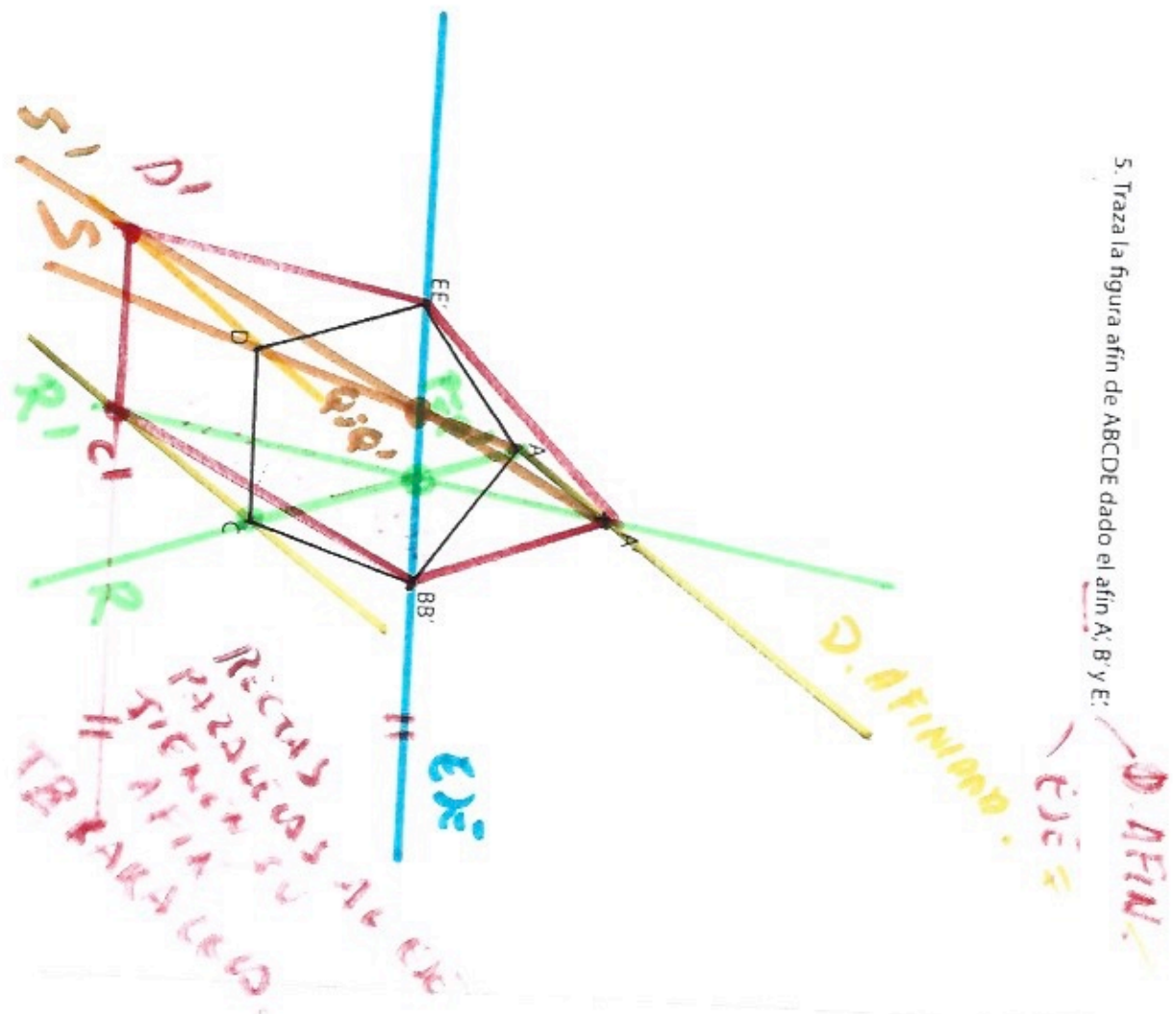


4. Traza la figura homóloga de ABCD dada las parejas de homólogos AA', BB' y EE':

(C' A C)
(M' M)



5. Traza la figura afín de ABCDE dado el afín A' , B' y E' :



6. Traza la figura homóloga de ABCDE dado el homólogo B' y C' :

